

3^{ème} Journée du Réseau Equin Provence-Alpes-Côte D'Azur
Mercredi 9 avril 2014

Méthode de Calcul du Coût de Production d'un Cheval

Jérôme DAMIENS



Réseau Économique de la Filière Équine



les Haras
nationaux
i/ce



INSTITUT DE
L'ÉLEVAGE



AGRICULTURES
& TERRITOIRES
CHAMBRE D'AGRICULTURE
PROVENCE-ALPES-CÔTE D'AZUR



Filière Cheval PACA



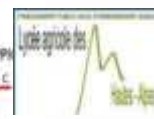
PROVENCE-ALPES-CÔTE D'AZUR
MAIRIE GÉNÉRALE DE L'ÉQUIN



CAMPUS
GIRAUD
UFA
UNIVERSITÉ FÉDÉRALE D'AZUR



CFF
L'ÉCOLE
DES COURSES HIPPIQUES
AFASAC
Cabriès



PROVENCE-ALPES-CÔTE D'AZUR



Région
Provence-Alpes-Côte d'Azur



Fonds Éperon

Quelle idée ?

Répondre à la question des éleveurs :

- « Mon prix de vente couvre-t-il
• le coût de production de mon cheval ? »

Calculer un Coût Production « moyen » dans
une **approche système de l'exploitation**

Principe et utilisation du coût de production

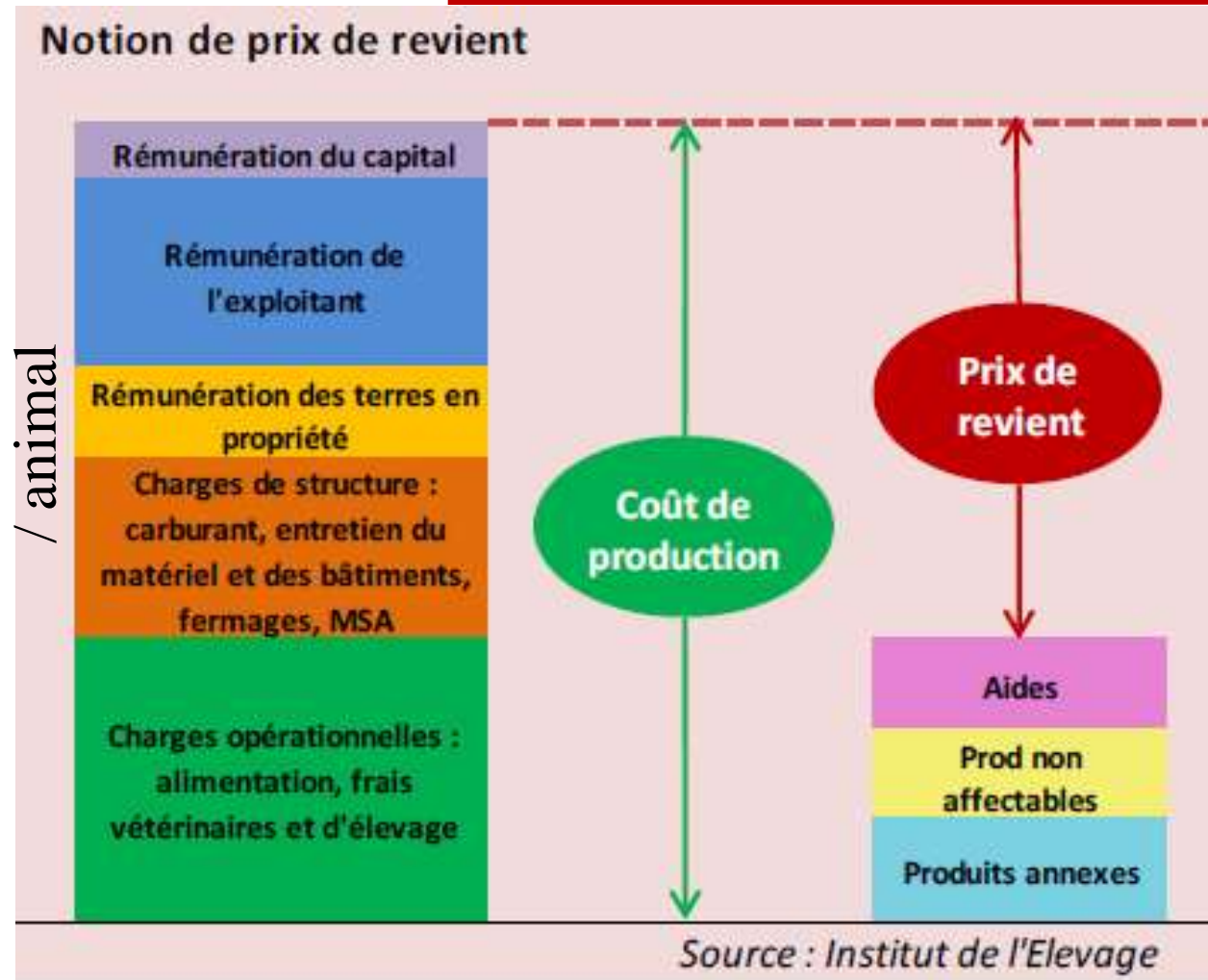
2 principes :

1. Evaluer les charges liées à la catégorie d'animal analysée (poulain avant sevrage/poulain d'élevage/cheval valorisé)

2. Utilisation du Coût Production pour :

- Analyser les postes de charges, diagnostiquer les postes qui dérapent dans le but de les réduire
- Evaluer le prix de revient et le comparer au prix de vente réel...

Notion prix de revient

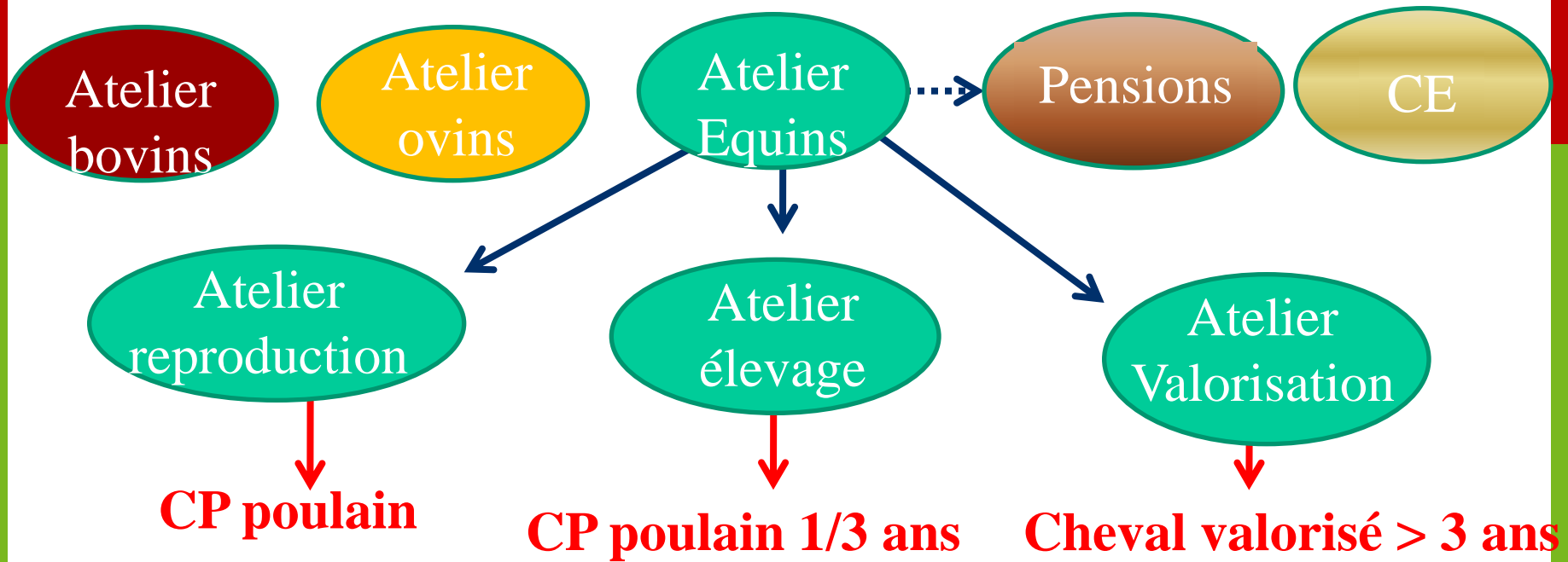


Objectifs de la méthode

- Prendre toutes les charges et raisonner en approche globale du coût de production (non pas à l'individu)
- Réalisable dans un temps limité en s'appuyant sur la comptabilité
- Mesurer les coûts et calculer les prix de revient

Le coût de production de quoi ?

Isoler l'atelier équin et séparer ses différentes activités pour calculer plusieurs coûts de production



3 types de charges prises en compte

Charges opérationnelles:

Alimentation, engrais, semences, frais vétérinaires, frais d'élevage, frais de reproduction, travaux par tiers surfaces et animaux...

Charge de structure :

Main d'Œuvre, Fermage et impôts fonciers, assurances, achat et entretien mat.et bât., eau, EDF, carburants, lubrifiants, transports, déplacements, amortissements, frais financiers, frais de gestion,

Charges supplémentives :

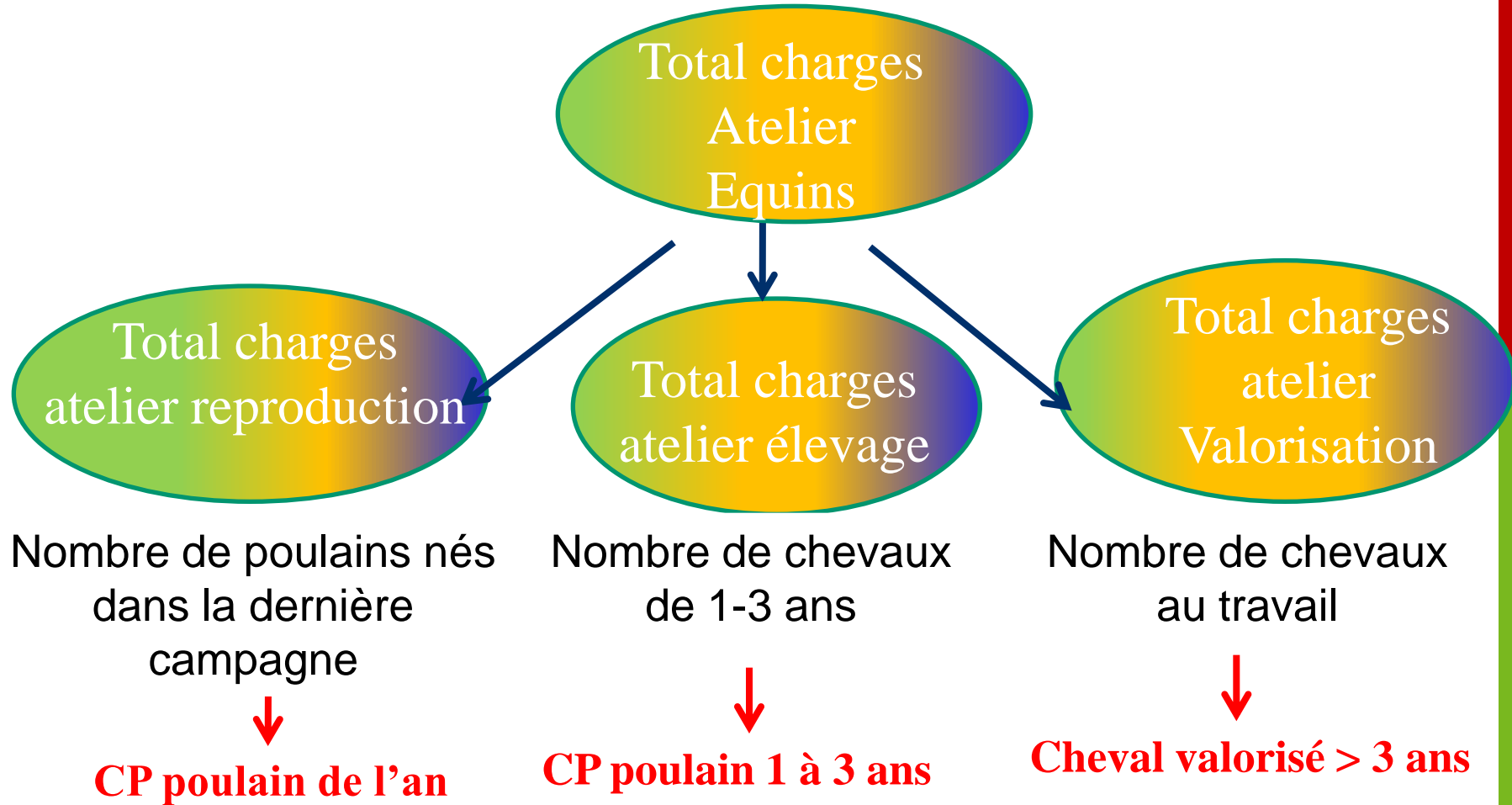
Rémunération des terres en propriété, des capitaux personnels, de la main d'œuvre exploitant



Affectation des charges

- Charges **spécifiques aux équins** sont affectées à **100 %** à l'atelier équin
- Charges non spécifiques sont affectées avec des clefs de répartition qui repose selon leur nature sur :
 - Le pro rata des UGB équins / UGB totaux
 - Le pro rata des surfaces utilisées (fourragères ou cultures) par les équins
 - Le pro rata du temps de travail affecté à l'atelier équin
 - Le pro rata des capitaux mobilisés par l'atelier équin
- Charges spécifiques des autres ateliers affectées à 0% (ex: amortissement d'un robot de traite pour bovin)

Des charges divisées par des effectifs présents



Calculs des coûts par catégories d'âges

Coût d'un poulain sevré = $\frac{\text{Charges de l'atelier reproduction}}{\text{nombre de poulains de l'année}}$

Une année d'élevage = $\frac{\text{Charges de l'atelier d'élevage}}{\text{nombre de chevaux de 1-3 ans}}$

Une année de valorisation = $\frac{\text{Charges de l'atelier valorisation}}{\text{nombre de chevaux au travail}}$

Calculs des coûts par catégories d'âges

Coût d'un jeune de 2 ans =

coût d'un poulain avant sevrage + coût de 2 années d'élevage

Coût d'un jeune de 3 ans =

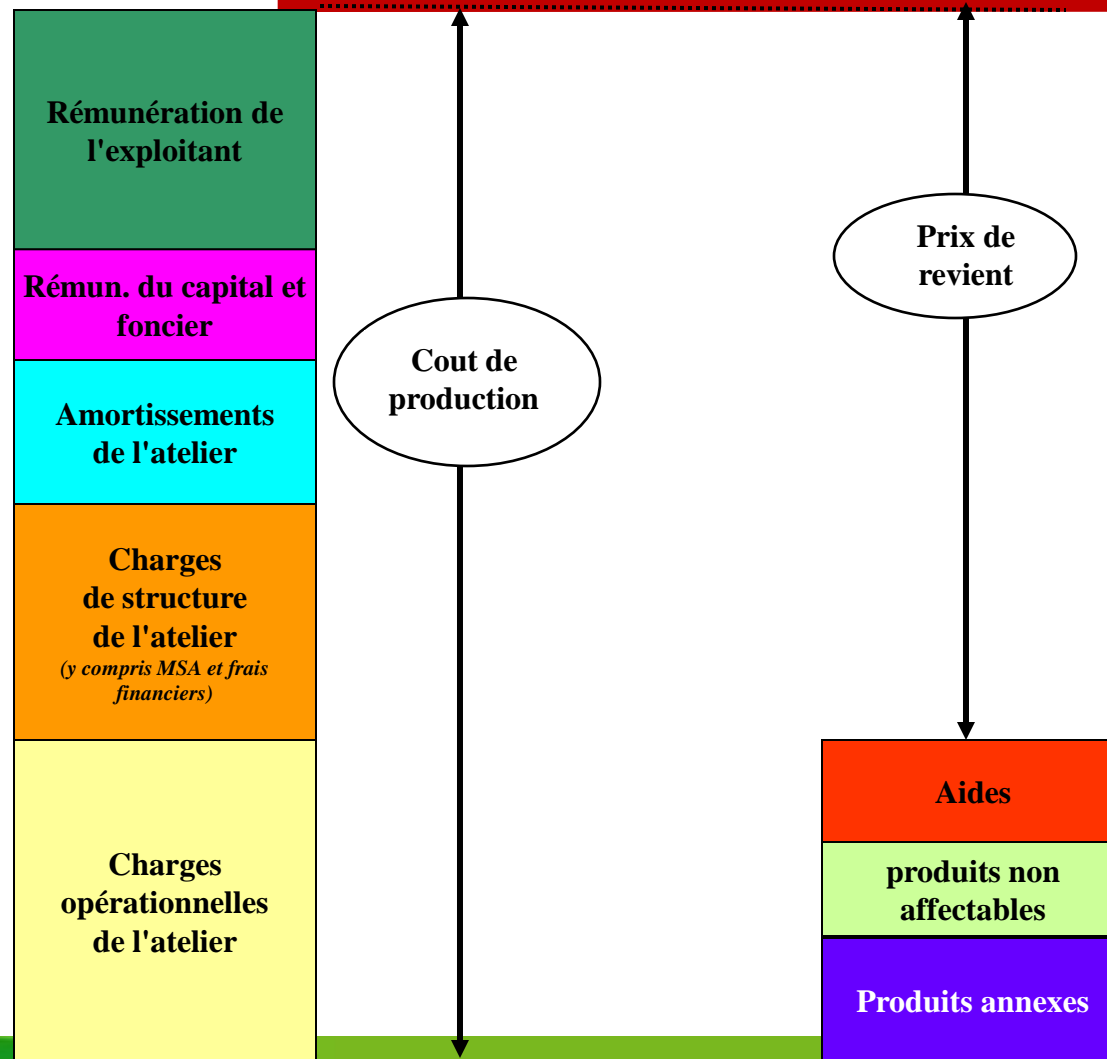
coût d'un poulain avant sevrage+ 3 années d'élevage

Coût d'un cheval de 4 ans =

coût d'un jeune de 3 ans +Une année de valorisation

Etc...

coût de production et de prix de revient



Calcul du prix de revient : les produits retenus

Les produits annexes

Ventes de saillies et d'embryons

Gains en concours (CP poulain valorisé)

Les produits non affectables à une activité

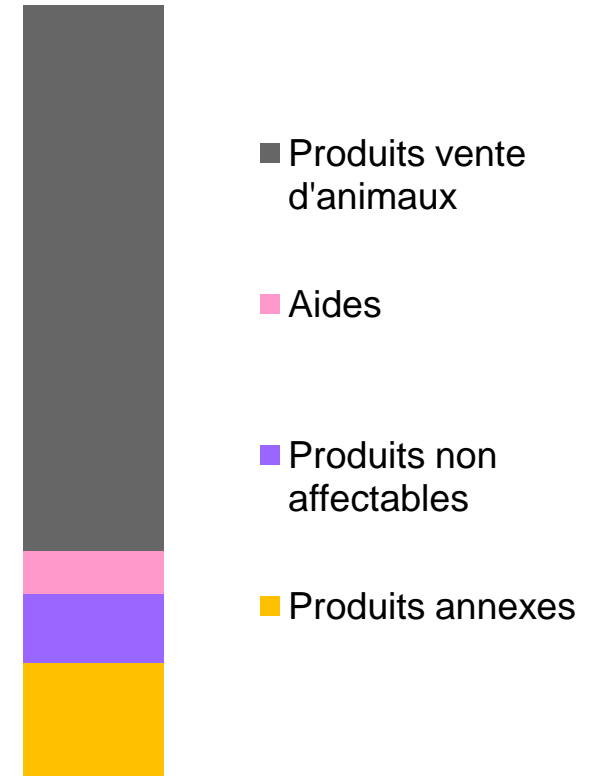
Bois, fourrages, etc.

Les aides

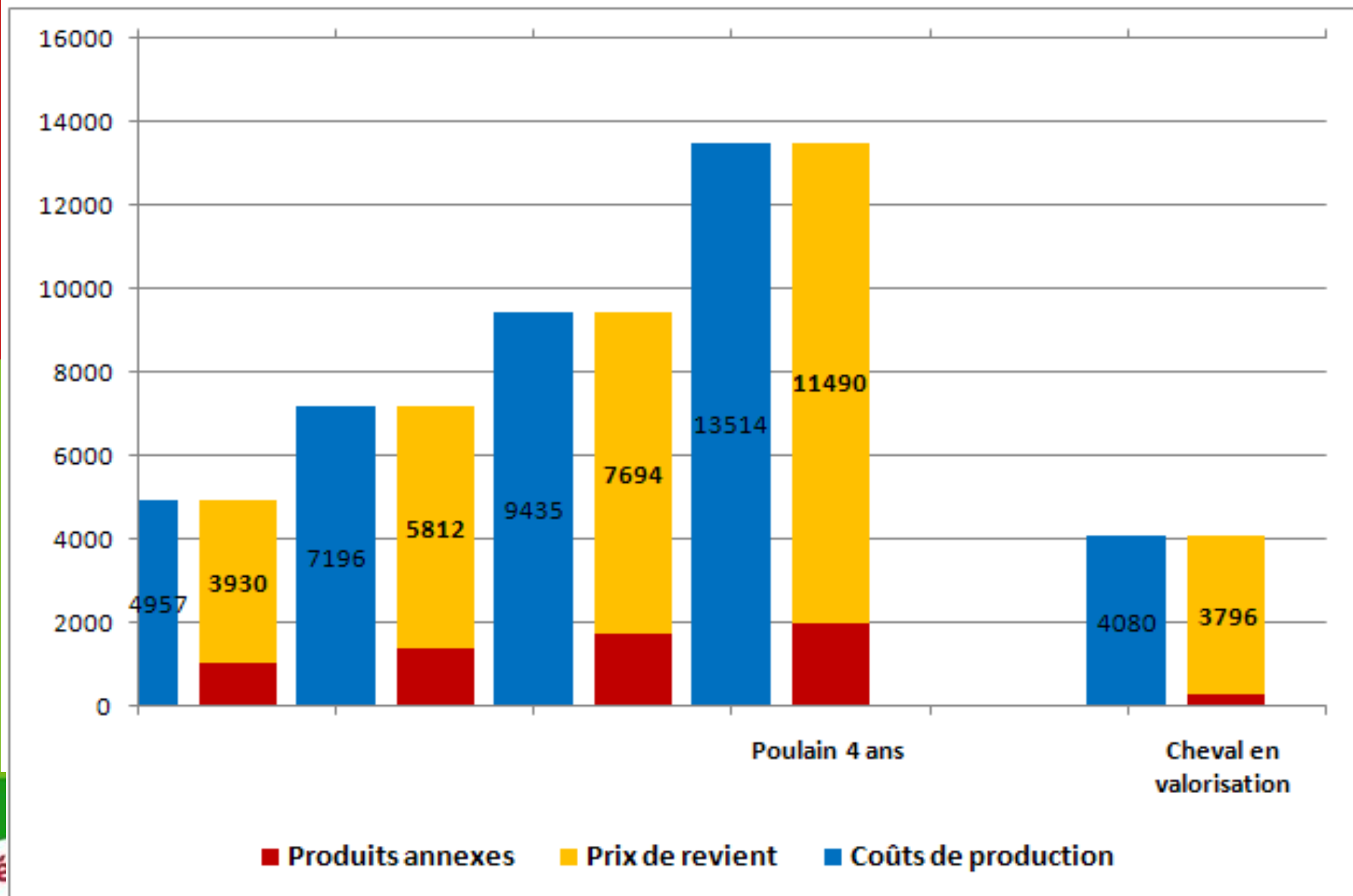
Aides couplées (primes naisseurs, prime races menacées, etc.), aides découplées (DPU)

Les ventes

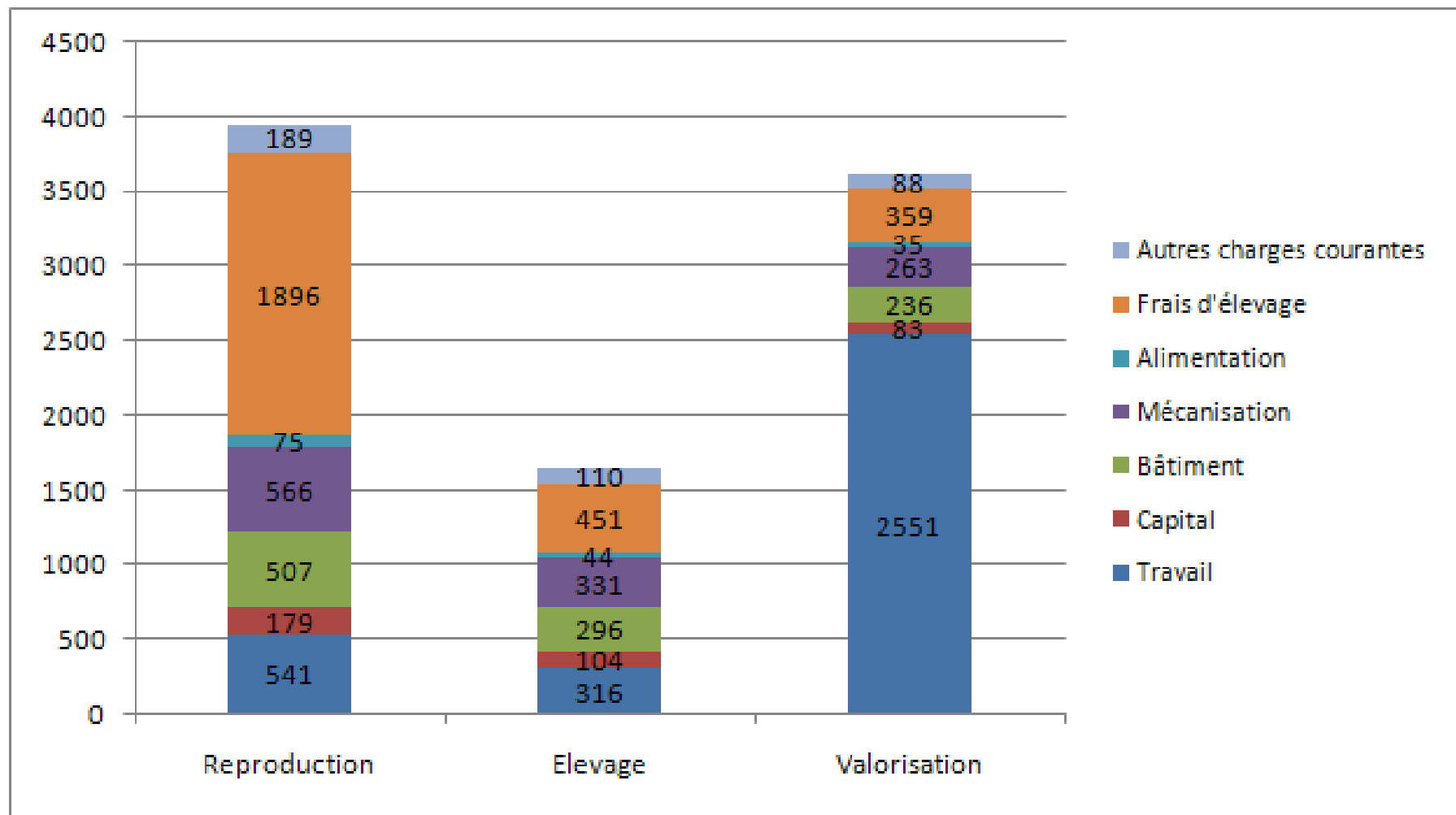
Ventes de chevaux



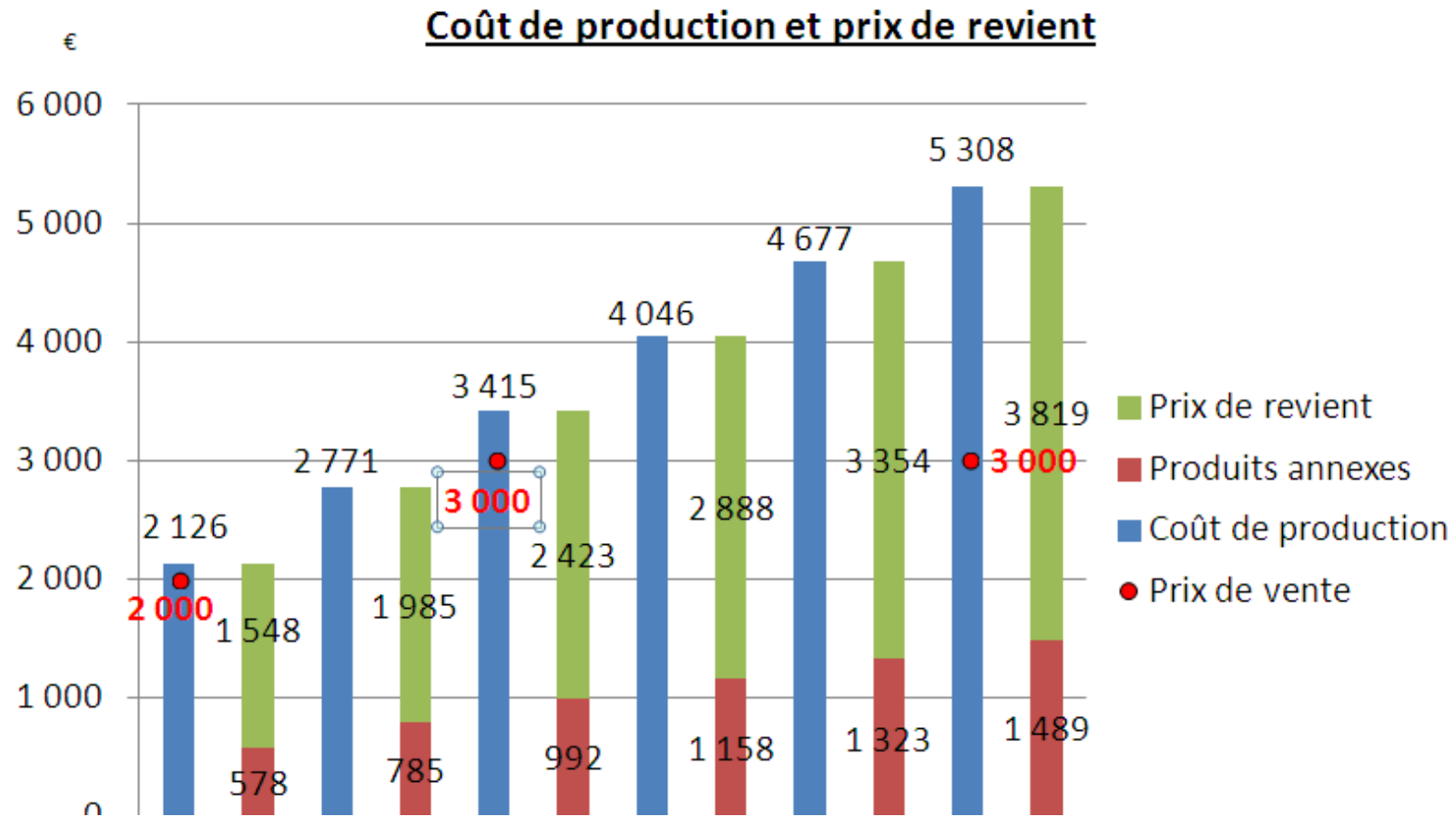
exemple de résultats



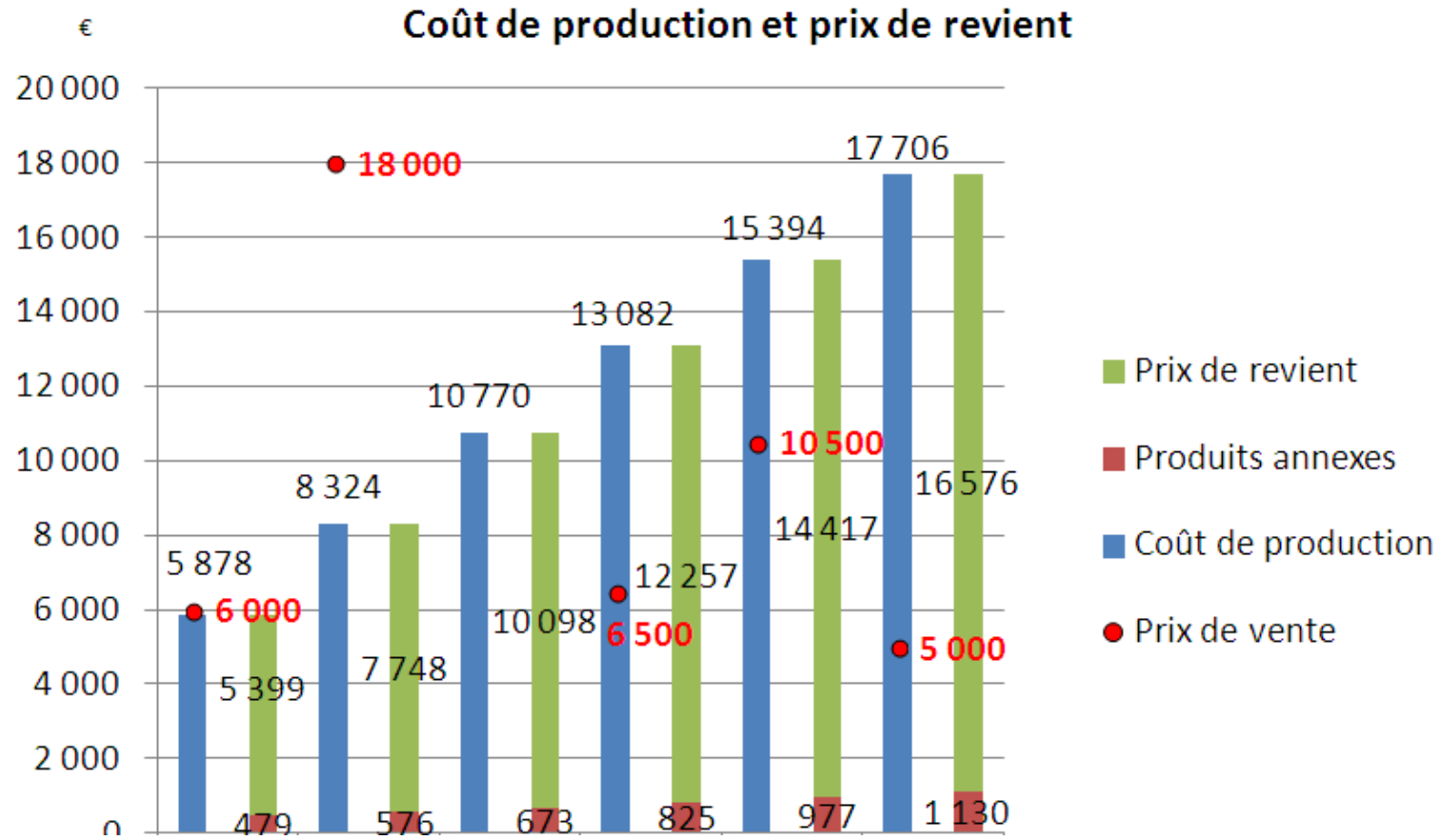
Répartition des charges à l'animal par sous atelier (€/tête)



Exemple chevaux de loisir



Exemple éleveur de chevaux de sport



Conclusions

- Une méthode d'approche globale qui prend en compte toute l'exploitation, même en situation diversifiée
- Un calcul à « âges types » des chevaux
- Un outil pour analyser ses charges et raisonner ses prix de ventes

Conclusions des coûts de production observés dans le réseau national

- La majorité des chevaux sont vendus en deçà de leur prix de revient
- Au-delà de 4 ans de moins en moins de chevaux vendus au-delà du prix de revient



Merci de votre attention