

*Optimiser ses pratiques pour s'adapter
à la conjoncture en production équine*

3^e journée du Réseau Équin de la région PACA – 9 avril 2014

Les tendances de la filière équine en 2012-2013 en France et en PACA

Michèle BOUCABEILLE



les Haras
nationaux

ifce

Réseau Économique de la Filière Équine



les Haras
nationaux
ifce



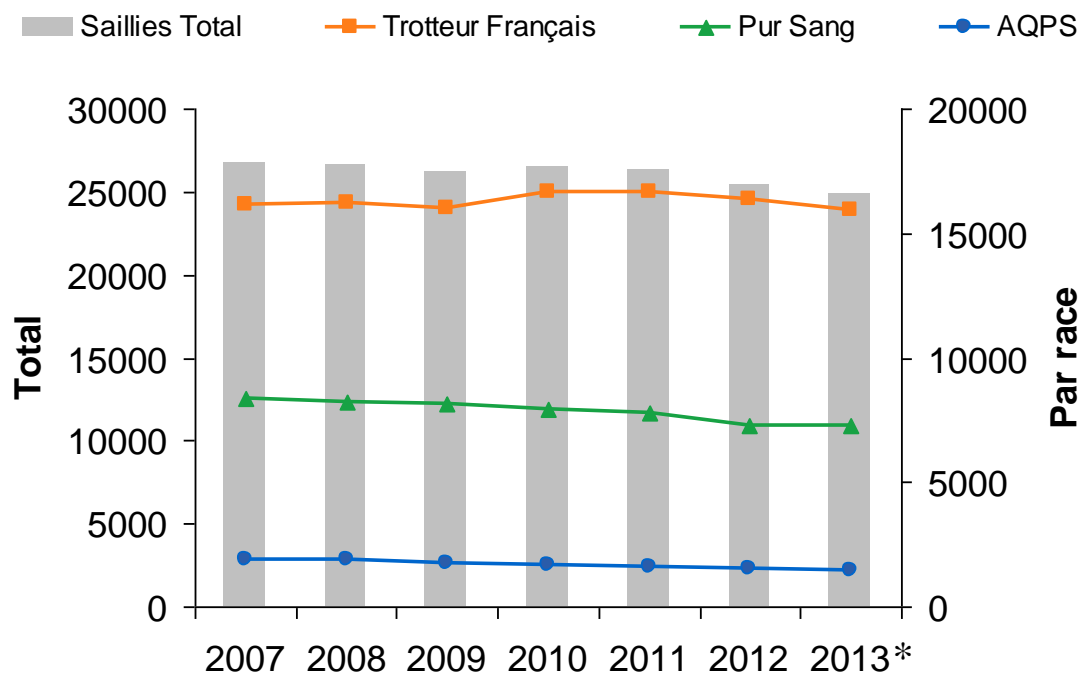
Fonds Éperon





Juments saillies course : -2%

Evolutions des juments saillies pour produire en course



En 2012/2013 :

- PS : 0%
- AQPS : -2%
- TF : -3%

Source : IFCE-SIRE

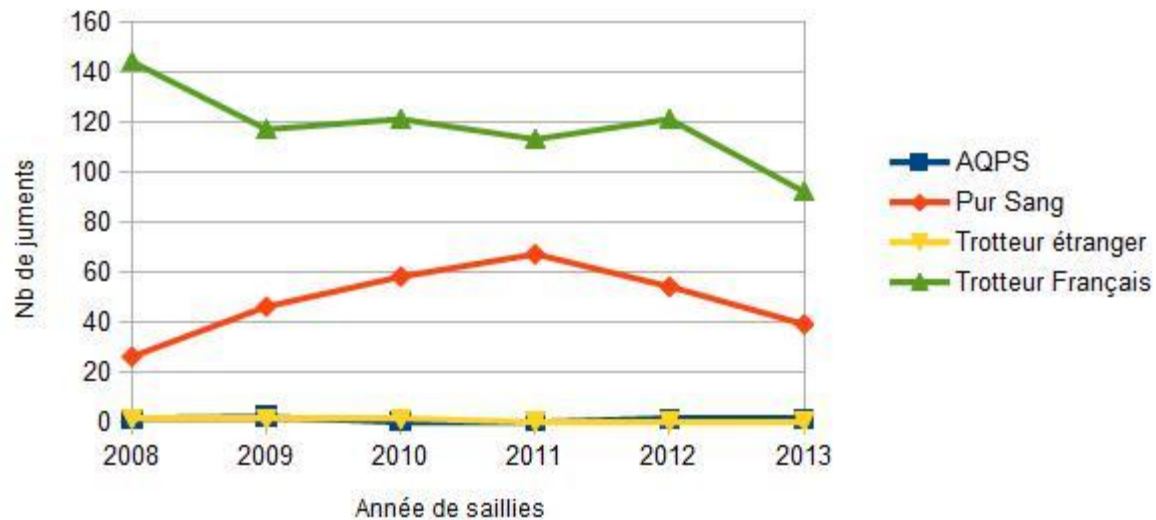
* : Données 2013 provisoires



Juments saillies course en PACA : -12%

Principales races course	Nb de juments saillies en 2013 (évolution 2012/2013)
Trotteur Français	92 (-24%)
Pur Sang	39 (-28%)

Evolution des saillies course en PACA

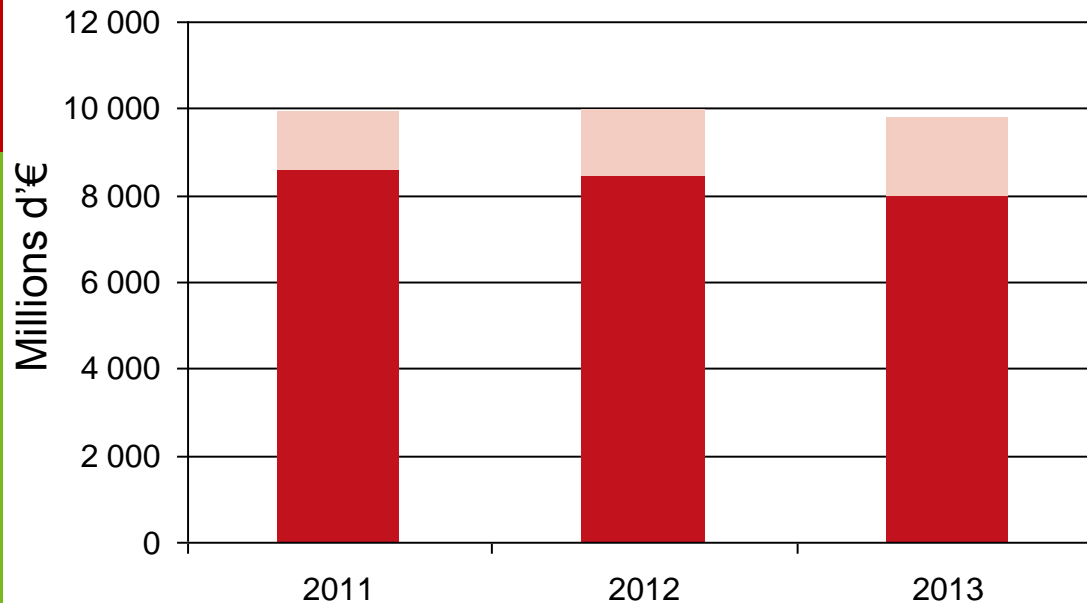




Paris hippiques : -1,7%

Montant des paris hippiques

■ Point de vente ■ Autre



En 2012/2013 :

- PDV : -5%
- Internet : -1,2%

Paris en ligne :

~= 1 111 Millions d'€
=11% des enjeux
sur les courses

Paris sportifs (848m€, +20%)

Sources : ARJEL, PMU



(en 2012)

Les courses en PACA

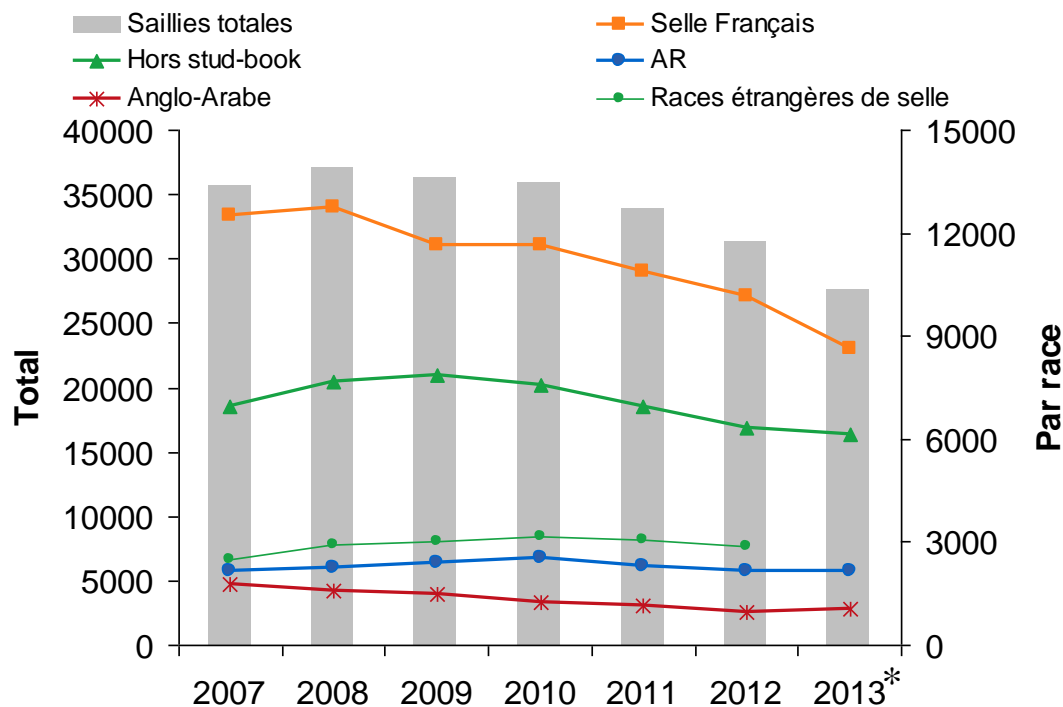
- Organisation de courses hippiques: 2 hippodromes à forte activité (2^eme et 3^eme au niveau national après Vincennes)
 - ✓ Hippodrome de Cagnes-sur-mer: 81 réunions
 - ✓ Hippodrome de Marseille: 79 réunions
- Montant total d'enjeux
 - ✓ Enjeux sur hippodromes: 7 086 682 € à Cagnes-sur-Mer (3^eme au niveau national après Vincennes et Longchamp)
 - ✓ Enjeux PMU: 381,4 millions € en Bouches du Rhône (4^eme département au niveau national) et 840 millions € en PACA (2^eme région après IDF)
- En moyenne, 226,2 € misés par habitant et par an dans le 13 (4^eme département au niveau national)

Sources : Sous-direction du développement rural et du cheval, Ministère de l'agriculture, PMU



Juments saillies sport-loisir : -9%

Evolutions des juments saillies pour produire en selle&poney



Races françaises -9%

SF : -15%

AA : +9%

Races étrangères -9%

Poneys -9%

POT : +2%

SHE : -7%

PFS : -18%

CO : -22%

Source : IFCE-SIRE

* : Données 2013 provisoires

Juments sport-loisir saillies en PACA : -12%

Principales races sport-loisir	Nb de juments saillies en 2013 (évolution 2012/2013)
Anglo-Arabe	19 (+137%)
Arabe	102 (+6%)
Camargue	380 (-1%)
Demi-sang Arabe	82 (-3%)
Lusitanien	64 (-35%)
Paint Horse	39 (-9%)
Quarter Horse	39 (-15%)
Selle Français	122 (-3%)

267 saillies en
Origine Constatée Sang
(-14%)

82 ponettes saillies (-30%) dont
32% en Shetland, 26% en Welsh,
18% en Connemara et 17% en PFS

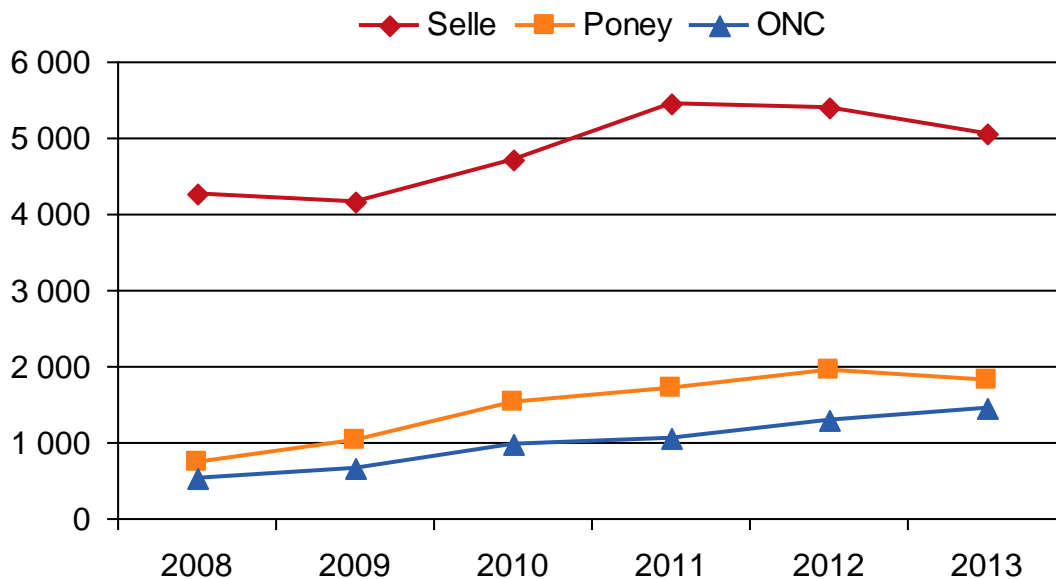
Source : IFCE-SIRE 2013



Marché des chevaux de selle

Marché intérieur : -2% en poneys comme en chevaux
Importations : -4%

Nombre d'équidés de selle importés



• Selle : -6%

Sport : -7%

BWP, HAN, Holst -10%,
KWPN -12%, SBS -3%,
Z +4%, OLD +10%

• Poney : -7%

CO : 0%

• ONC : +11%

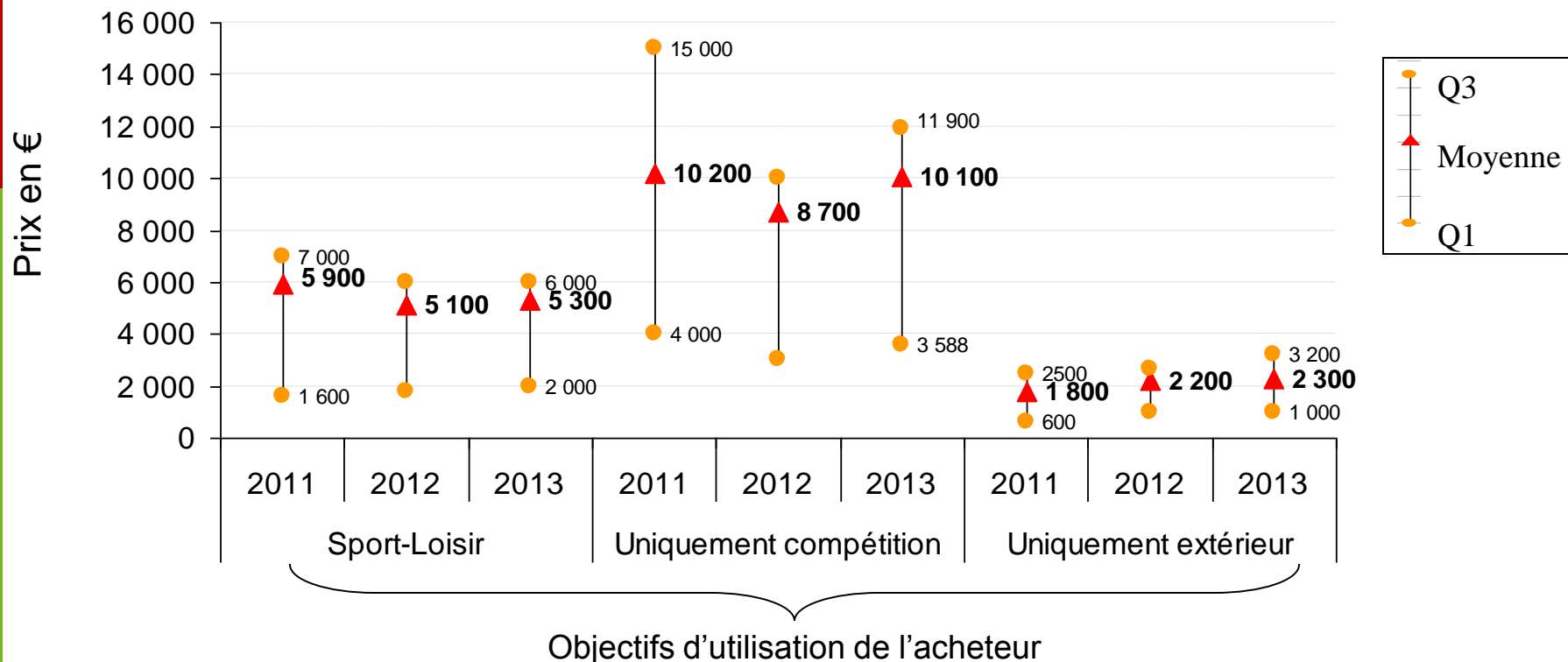
Imports d'Irlande -15%

Source : IFCE-SIRE



Prix des équidés de races de selle

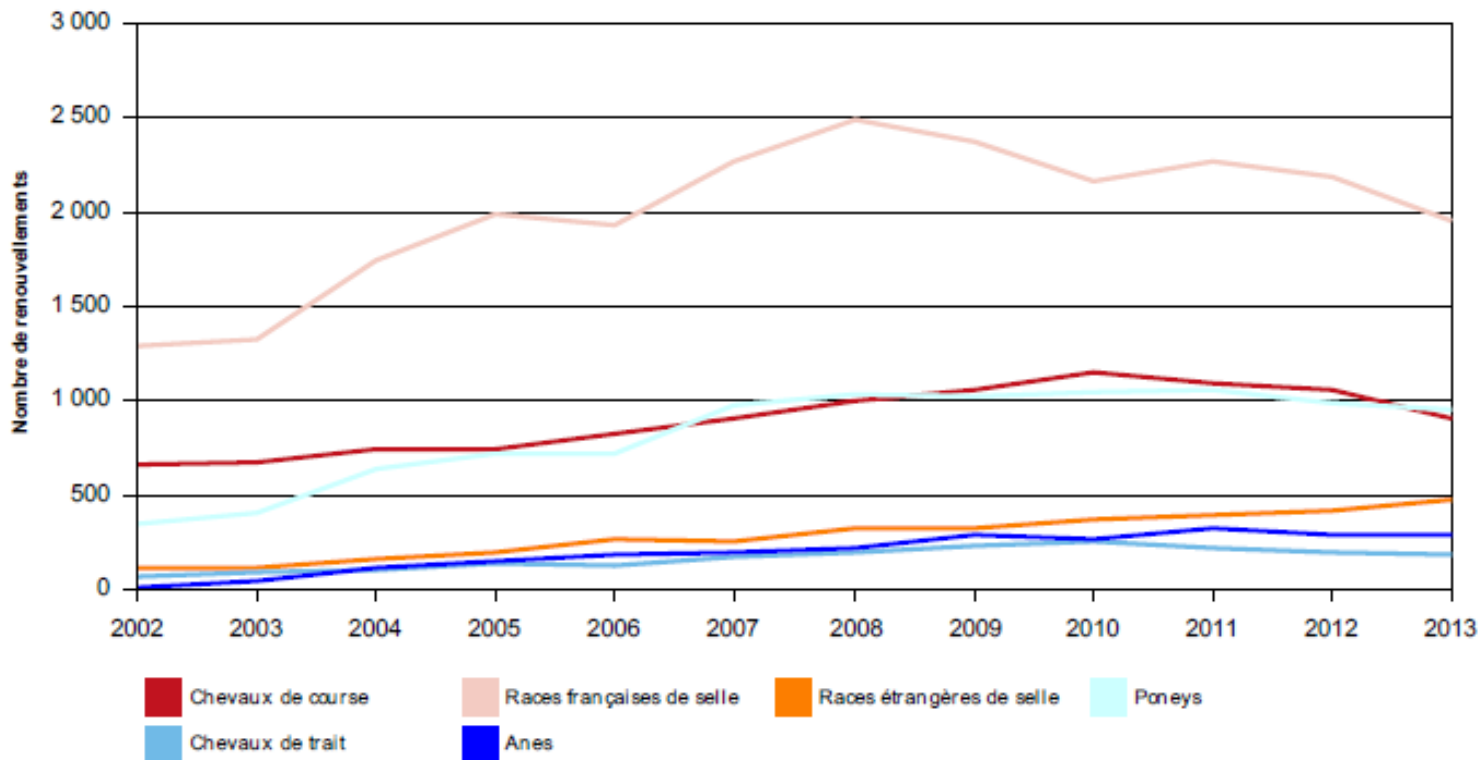
- Enquêtes semestrielles en ligne depuis 2011
- 7000 réponses collectées sur 2011-2013



Échanges en PACA

Evolution des renouvellements de cartes d'immatriculation

Région : Provence-Alpes-Côte D'Azur

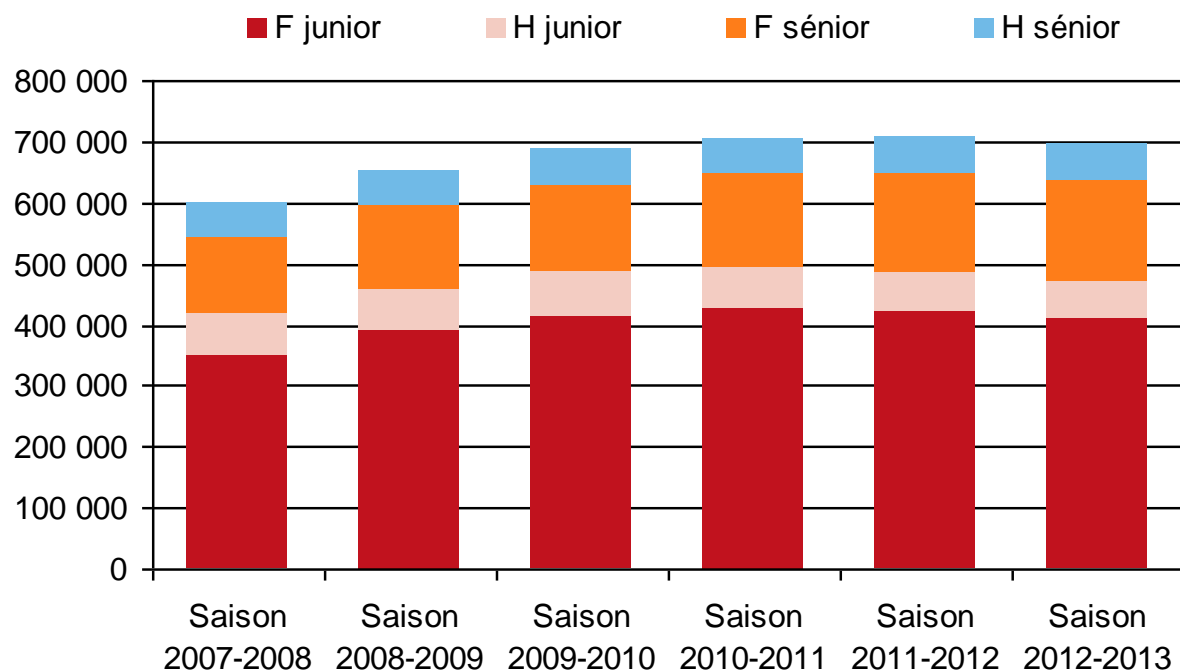


IFCE - SIRE



Licenciés FFE : -1,7%

Effectif de cavaliers licenciés

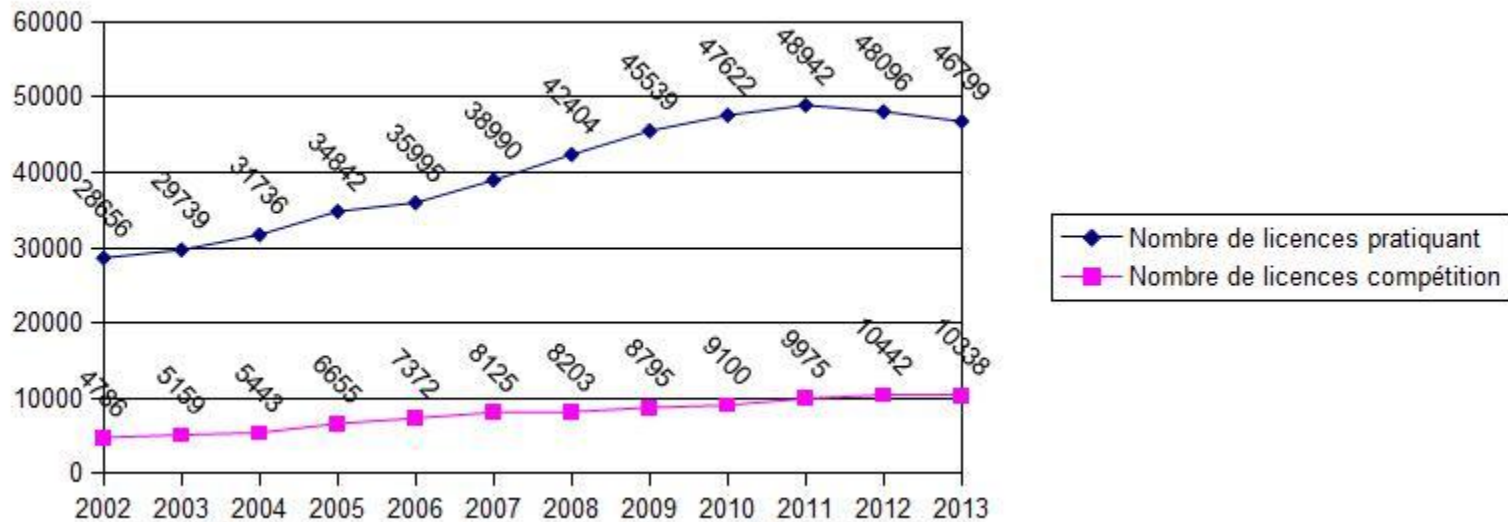
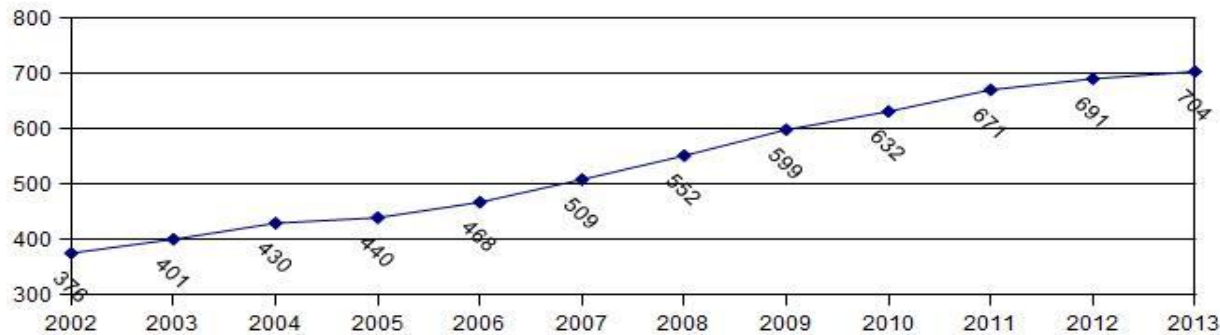


- 694 500 lic. (-1,7%)
 - 3% chez les juniors
 - 3% chez les hommes
- 8 660 étab. FFE (+3%)
- Licences compétitions +2% :
 - +0% en club-ponam
 - +1% en AM
 - +1% en PRO

Source : FFE

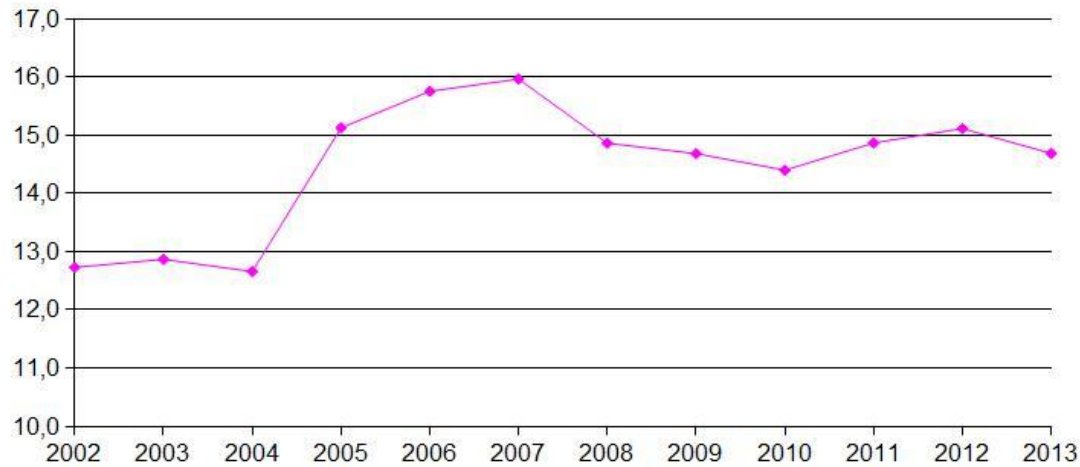
Pratiques de l'équitation en PACA

Evolution du nombre d'établissements équestres affiliés à la FFE

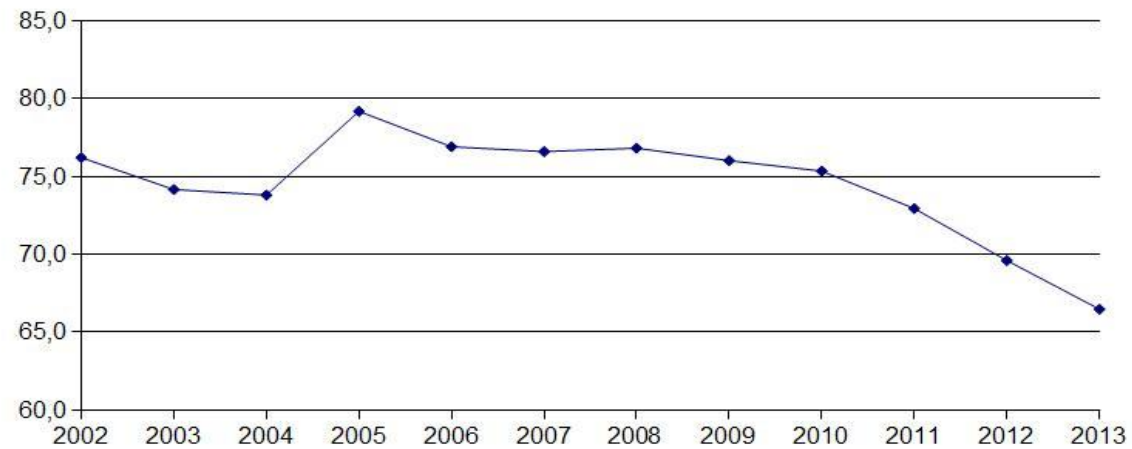


Pratiques de l'équitation en PACA

Nb licenciés compet/club FFE



Nb licenciés pratiquant/club FFE

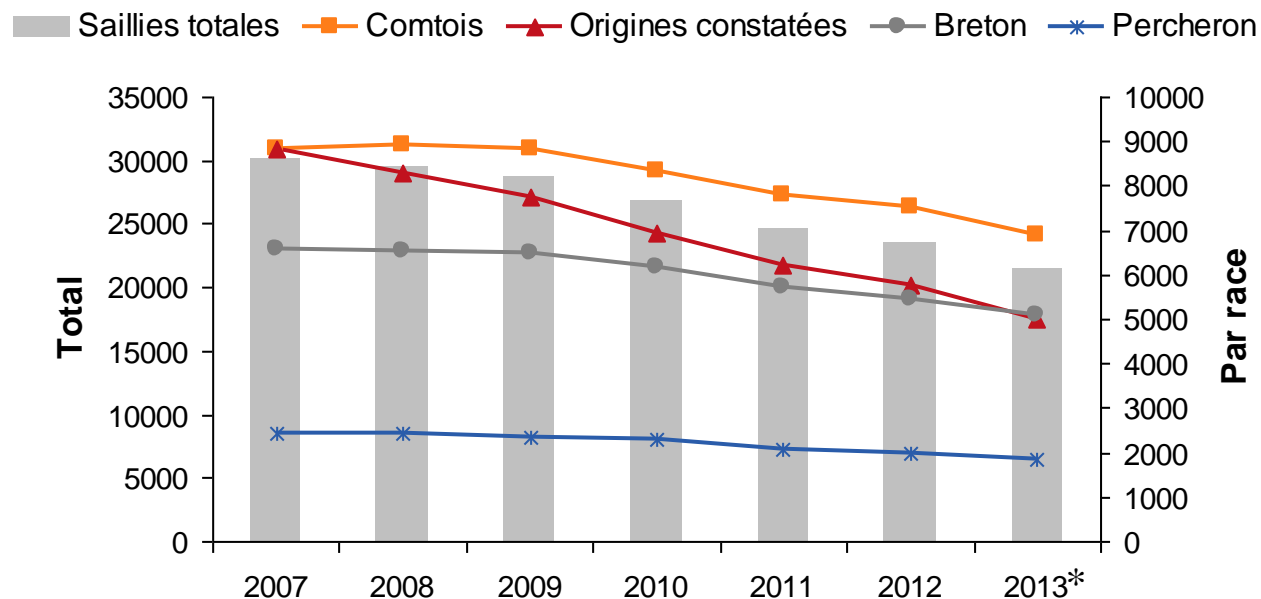


Source : FFE



Juments saillies trait : -9%

Evolution des juments saillies pour produire en trait



Toutes les races baissent

- BR : -8%
- COMT, PER : -7%
- OC : -14%
- POIT : -1%

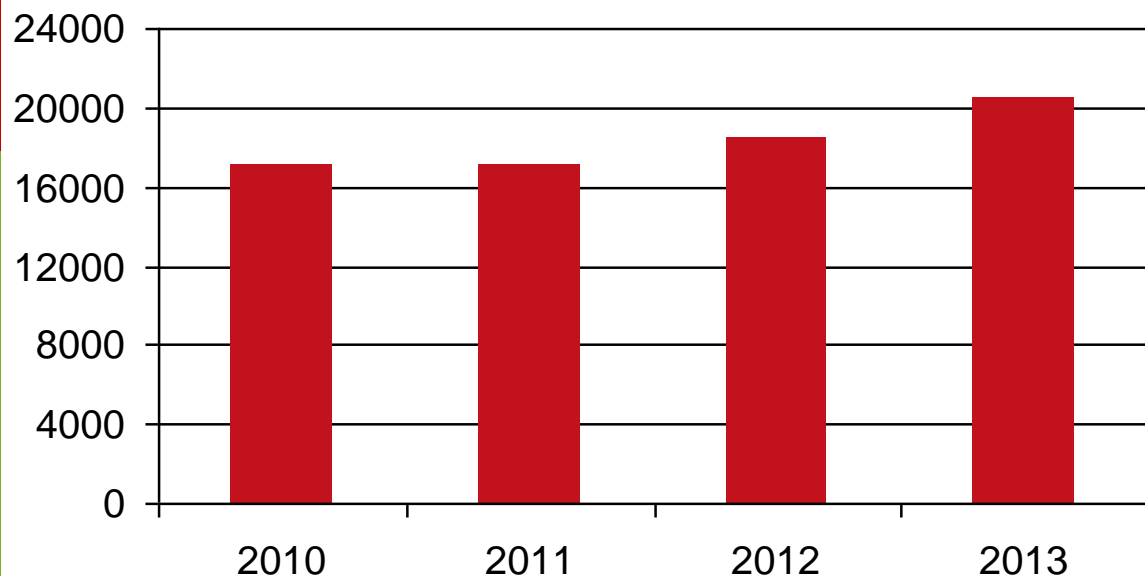
Source : IFCE-SIRE

* : Données 2013 provisoires



Abattages : +11%

Nombre d'abattages



- Consommation :
+2,3% sur 2013

- **+11% de chevaux abattus**

- Prix à la prod. :
Chute de 8 à 12% des prix
entrée abattoir (-0,2 à
-0,3€/kg de carcasse)

Source : MAAPRAT-Agreste, FranceAgriMer

Pour en savoir plus

En accès libre sur

www.haras-nationaux.fr -> Information -> Statistiques et données

-> Publications

-> Stats & Cartes

les Haras nationaux
Institut français du cheval et de l'équitation

Mon panier : 0 article

Espace personnalisé

Connexion

Créer un compte

Aide Contact

Rechercher Toutes catégories

Actualités

Equipaedia

Librairie en ligne

La médiathèque du cheval

Statistiques et données

Colloques et conférences

Observatoire d'anomalies

Règlementation

Accueil > Information > Statistiques et données > Publications

Publications

Le Réseau Économique de la Filière Équine (REFErences) contribue à améliorer la connaissance économique de la filière équine et de ses entreprises. Ses travaux s'appuient sur la valorisation de bases de données et sur des dispositifs complémentaires de collecte de données et enquêtes auprès d'entreprises équines. Il met ainsi à disposition des données techniques et économiques fiables et actualisées.

Les publications qu'il produit sont destinées aux conseillers et chefs d'entreprises équestres, aux porteurs de projet, aux organismes de la filière comme aux institutionnels. Il existe actuellement près de **200 publications REFErences** qui sont accessibles ici.

SOMMAIRE

- Références sur la filière
- Références d'entreprises
- Références en territoire
- Références thématiques
- Journées REFErences
- Autres publications

DERNIÈRE PUBLICATION

Filière Cheval N°9 - Novembre 2012

Description : Cette note de conjoncture présente les dernières tendances de l'année 2012 sur l'élevage et les marchés de la filière équine.

Auteur(s) : IFCE-OESC

Poids : 0.56 Mo

Télécharger : [cliquez ici](#)

les Haras nationaux
Institut français du cheval et de l'équitation

Stats & cartes

Accueil Tableaux de bord Cartes Listes Définitions Plan Stats & cartes Préquotation A valider

Course - Paris hippiques

Les paris joués sur les courses hippiques constituent un flux financier majeur de la filière équine en France. La dynamique des courses de trot, plat et obstacles en France s'illustre par les statistiques relatives à l'activité des hippodromes (nombre de courses par discipline, nombre de partants, encouragements versés...) et à l'importance des acteurs (entraîneurs, propriétaires, chevaux...).

Choix du tableau de bord
Course - Paris hippiques

Choix des paramètres

Année 2011 Région : tous

Valider

Evolution des paris hippiques en France selon le mode d'enregistrement (en millions d'euros)

Montant des enjeux dans les points de vente PBU (en M€)

Année	2006	2007	2008	2009	2010	2011
Alsace	213,9	225,7	234,9			
Auvergne	298,3	296,3	304,9			
Auvergne-Rhône-Alpes	54,4	55,1	51,3			
Basse-Normandie	182,0	215,6	203,0			
Bourgogne	117,8	121,6	128,3			
Bretagne	273,1	294,4	313,8			
Centre	200,4	197,0	213,6			
Champagne-Ardenne	124,9	131,0	127,2			
Corsica	79,1	85,6	88,4			
France-Métropole	87,4	94,6	99,7			

Montant des enjeux

- 127 700 000 à 750
- 63 200 000 à 127 7
- 35 800 000 à 63 20
- 20 700 000 à 35 80
- 3 900 000 à 20 700

Source : IFCE d'après IF